

Horizontale samenwerking Manufacturing Consolidation Center

Langlopende samenwerking sinds 2003, vanaf 2015 in warehouse Tiel

Succesfactoren:

- Complementaire producten in volume en aard
- Trust en commitment
- Samenwerking met LDV: telkens extra voordelen



Unilever



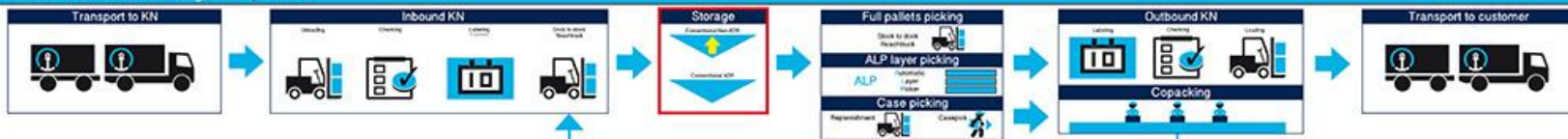
Kimberly-Clark

KUEHNE+NAGEL

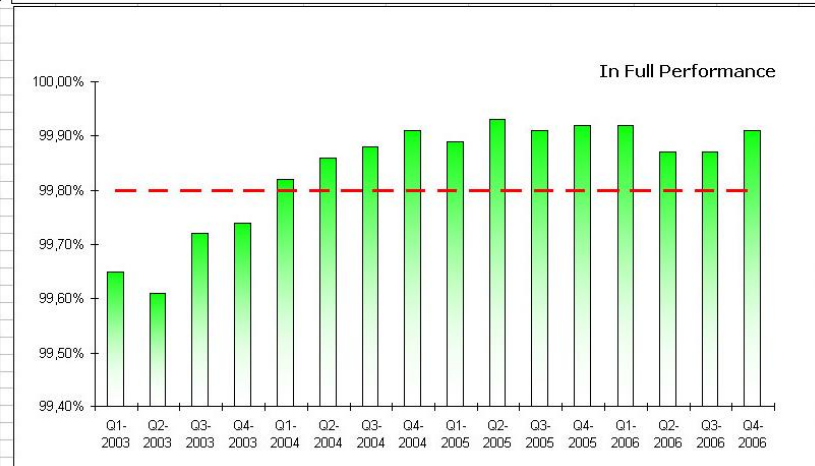
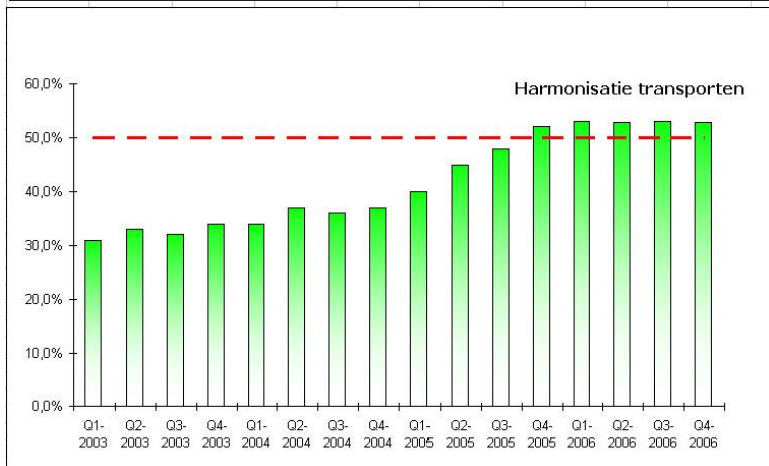
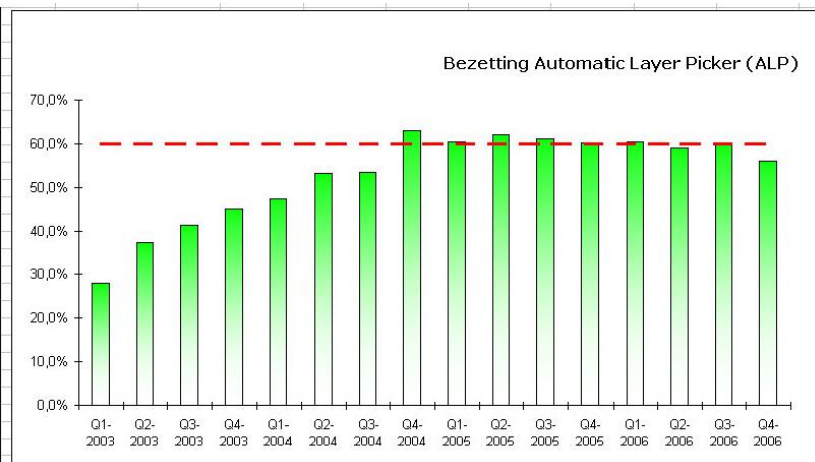
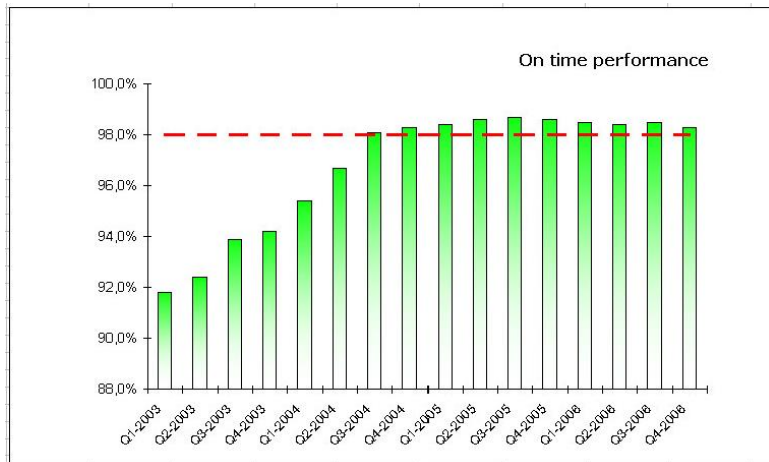
+ *Point-of-interest The Warehouse*



Processflow Kuehne + Nagel Tiel phase 3



Score KPI's na drie jaar



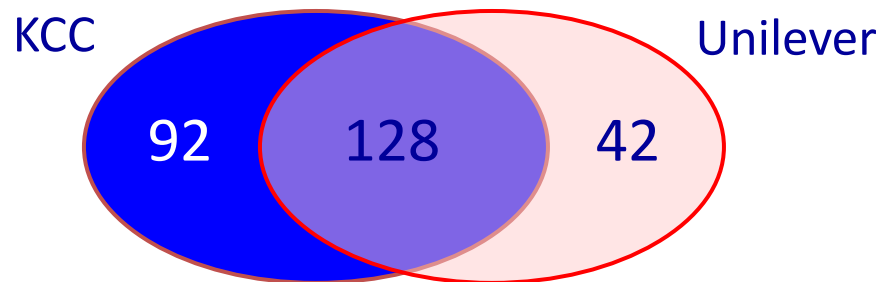
2003-2006 → doorzettingsvermogen/trust cruciaal voor succes samenwerking

Na 2006 continu verdere verbeteringen. 2015 verhuizing DC Raamsdonkveer naar Tiel

- 45% minder energieverbruik in warehouse door duurzame inrichting
- 275.000 kms minder per jaar door centrale ligging, jaarlijks 320 ton CO2 uitstoot minder

Ontwikkeling Matchmaking

- Logistieke managers Kimberley-Clark en Unilever HPC ontmoeten elkaar op logistiek congres over optimalisatie en duurzaamheid, en raakten met elkaar in gesprek
- Ze hadden beiden de eigen distributie geoptimaliseerd, maar waren op zoek naar meer voordelen (service, kosten, duurzaamheid)
- Meeting Kimberly-Clark & Unilever HPC om samenwerkingspotentie te ontdekken
 - 60-70% overlap in afleveradressen



- Meeting gezamenlijk formuleren van visie:
 - Integrale samenwerking: bundeling van transport en warehousing activiteiten,
 - focus op verbeterde klantenservice en niet op lagere kosten
 - Samenwerking op langere termijn
 - Bereidheid om te investeren (bijv. Automatic Pallet Sorter)
- Daarna: Tender om Logistieke dienstverlener te vinden → ACR Logistics (nu K+N)

Matchmaking: service levels centraal

- Na selectie ACR Logistics samen werken aan zowel test als strategie
- Test: gecombineerde leveringen Makro Nuth: operationeel positief
- Strategie: Haalbaarheidsstudie voor 1 gezamenlijk Manufacturing Consolidation Center: vereiste capaciteit: 30.000 CHEP locaties + ADR (aerosol opslag)
- Definieren van service levels richting klant → verbetering

Vóór het MCC

- 95% orderfill
- 98% orders op tijd
- Gem. 2-3 leveringen per week
- Gem. 17 pallets per order



Target service levels

- 99% orderfill
- Op tijd leveren
- Frequenter leveren
- Kleinere hoeveelheden
- Volle trucks

kostenbesparingen in distributie worden direct ingezet voor service level verbeteringen.

Stappen naar pilot horizontale samenwerking

- Serviceverbetering centraal → berekend hoe inrichting moet zijn
- KCC en Unilever onderdeel van multinational → eisen
- Tendering Dienstverlener met randvoorwaarden (en lang contract)
 - Eis synchronisatie van leveringen moet waargemaakt worden → aantonen
 - Zoveel mogelijk combineren naar volle wagens
 - Orders apart te versturen door/aan KCC en Unilever
 - 2 aparte vrachtbrieven
 - Producten samen in vrachtwagen, maar niet op 1 pallet
 - Investering in innovatie: Automatic Layer Picker

Oude situatie

	K-C	LF	Gez.
Gem. # leverdagen per week	4,2	2,1	3,2
Gem. # drops per week	4,9	2,4	7,2

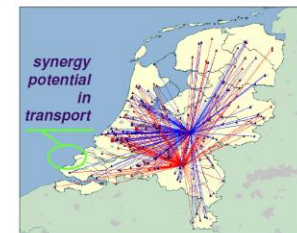
Nieuwe situatie

	Gez.	Verbetering
Gem. # leverdagen per week	5	toename 57%
Gem. # drops per week	5	afname 31%

Van concept naar werkelijkheid

Vestigingsplaats distributiecenter, gecombineerde situatie (synergie en locatie effect) in relatie tot distributiekosten

	Lokatie effect	synergie potentie
Veghel/Ede	100	
Bunnik	79	91
Ede	85	99
Tiel	86	100
Raamsdonksveer	88	102



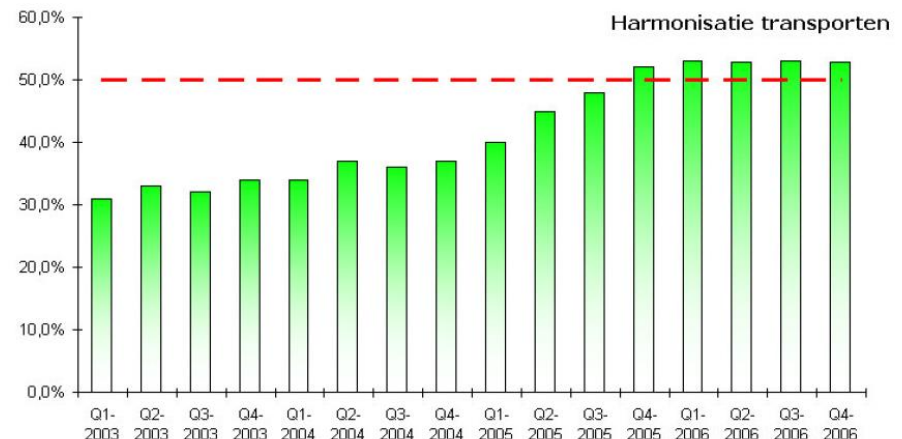
blue : KCC
red : Unilever



Kostenbesparing ingezet voor betere service

- Alle resultaten van de samenwerking worden met KPI's gemonitord, oa. Harmonisatiegraad transport
- Harmonisatiegraad: gericht op zoveel mogelijk volle wagens
- Bepaalde kostenvoordelen werden berekend, aan partij uitgekeerd in fonds
- Fonds werd aangesproken in plan van aanpak jaar 2, 3, 4 voor verdere verbeteringen in service
- Daarnaast staken verladers in eerste jare zelf extra investeringsgeld in uitbouw samenwerking

		Lokatie effect	synergy potentie
Veghel/Ede	100		
Bunnik	79	91	12
Ede	85	99	14
Tiel	86	100	14
Raamsdonksveer	88	102	14



Lange termijn horizontale samenwerking

- 2003: Start samenwerking Kimberly-Clark, Unilever PC en Kuehne + Nagel
- 2009: Nieuwe partner Reckitt-Benckiser
- 2012: Einde samenwerking met Renckitt-Benckiser (strategie multinational)
- 2015: verhuizing gezamenlijk warehouse naar Tiel: extra 270.000 km/320 CO2 besparing per jaar
- Het FMCG-DC in Tiel fungeert voor Kuehne + Nagel als platform waarin meerdere klanten profiteren van bundeling van stromen richting gelijke afnemers. Dit maakt de verdere uitbreiding van een kostenefficiënt transportnetwerk mogelijk, dat onderdeel wordt van het totale FMCG transportnetwerk van de logistiek dienstverlener binnen de Benelux.
- Het DC is 63.000 m², terwijl K+N elders in Tiel nog 54.000 m² DC heeft.
Dit maakt het mogelijk mensen en middelen uit te wisselen: effectievere inzet en dus extra Voordelen
- Verladers hebben samenwerking ook elders in EU opgezet

