

# EMONS EN ICCOS: INBRENG EN RESULTATEN

## WAAROM

Emons is een logistieke dienstverlener die zich richt op transport in niche markten, zoals hoog volume trailers en vlakglas transport. In de kern van haar strategie staat de slogan "making connections". Dit betreft niet alleen de interpersoonlijke maar ook alle digitale connecties.

Digitaal communiceren wordt steeds belangrijker en betreft inmiddels alle partners, zoals klanten, chauffeurs, laad- en loslocaties, charters en andere dienstverleners zoals douane en terminals. Al deze connecties moeten veilig, betrouwbaar en foutloos functioneren.

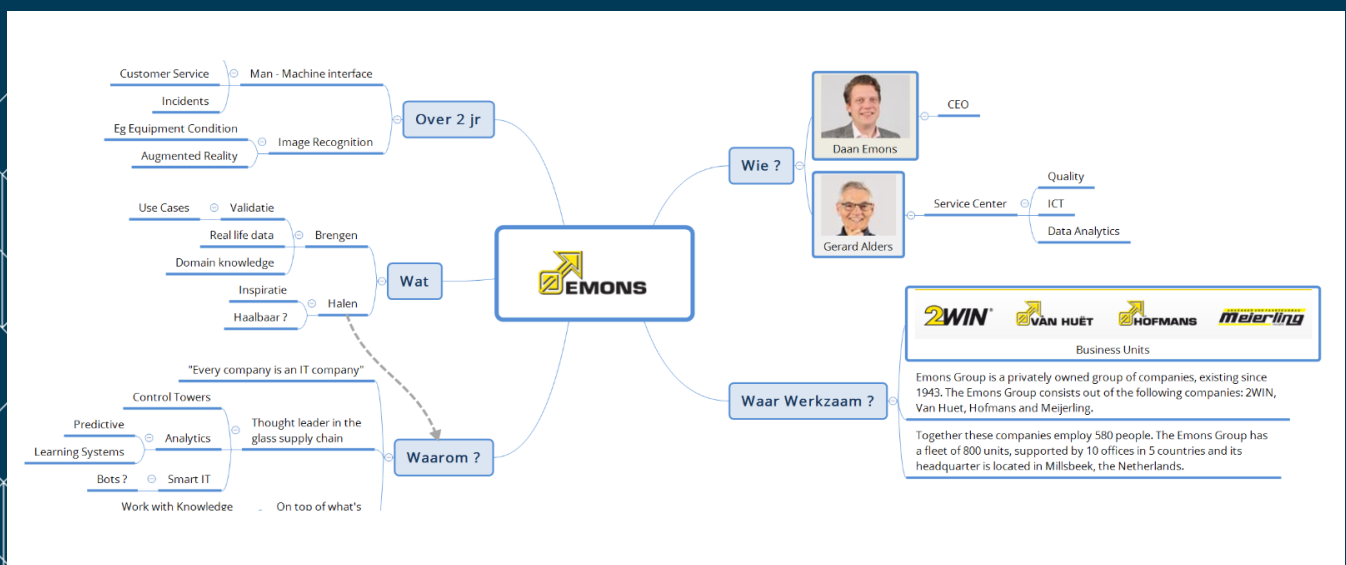
De ontwikkelingen rondom digitale connecties gaan razendsnel, sneller dan een middelgroot bedrijf kan behappen. Daarbij is de variëteit in technologieën, data formats en semantiek is groot en complex. Vandaar dat Emons graag samenwerkt met kennisinstellingen en meewerkt projecten zoals het ontwikkelen van een gestandaardiseerde logistieke data space

## WAT

De rol van Emons is enerzijds het inbrengen van actuele cases voor wetenschappelijk en industrieel onderzoek, en anderzijds valideren van resultaten op praktische toepasbaarheid.

Emons ziet dat data platformen met geavanceerde functies belangrijker worden. Echter, ondanks de evidente voordelen is het lastig om dit soort platformen te introduceren. Daarom zijn branche standaarden essentieel. Emons wil graag meewerken aan het realiseren van deze standaarden. Daarnaast is het goed om met consortiumleden ervaringen uit te wisselen.

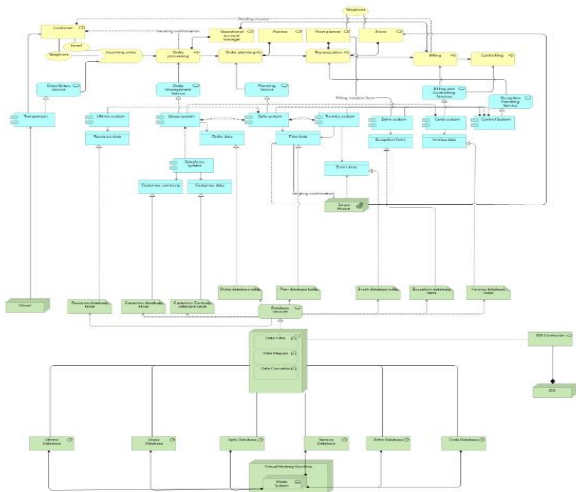
Onder de vlag van ICCOS zijn verschillende werksromen gestart zoals het identificeren van de drempels voor het succesvol introduceren van een data space, en het bepalen van een IDS referentie architectuur.



## HOE

### Werkstromen

- Identificeren van Industry 4.0 drempels. In theorie levert het delen van data voor alle partijen veel op. Toch blijkt dit lastig te realiseren. Dennis Schreiders heeft voor Emons hier onderzoek naar gedaan.
- IDS Status en Toepasbaarheid. IDS is een goed doordacht en breed ondersteund concept. We hebben Ewout Gort gevraagd in hoeverre IDS al door middelgrote bedrijven gebruikt kan worden.
- IDS Referentie Architectuur. Een IDS kan de basis zijn voor een Control Tower. Maryam Azani heeft de verschillende Control Tower vormen in kaart gebracht en voor Emons een referentie architectuur ontworpen en opgezet.
- IDS Toepassing. Een team van studenten heeft diverse onderdelen van incident verwerking – in kaart gebracht, en voorzien van datamodellen en toolsets.



Control Tower Reference Architecture

## RESULTAAT

Hieronder enkele resultaten dankzij de projecten en samenwerking. Enkele Emons gerelateerde projecten worden apart gerapporteerd.

- Blokkades voor samenwerking zijn vaak niet technisch van aard, maar hebben betrekking op vertrouwen, vermijden van risico's en de vraag waar de voordelen terechtkomen.
- IDS is nog onvoldoende out-of-the-box toepasbaar. Wel worden er in hoog tempo connectoren voor ontwikkeld. De Universiteit Twente is lid geworden van IDS en monitort de voortgang met TNO.
- Via een speciaal ontwikkeld IDS maturity model kan eenvoudig bekeken worden waar samenwerking eventueel kan stranden.
- Via hetzelfde model wordt ook geconcretiseerd welke voordelen iedere partij, ook in algemene technische ontwikkeling, kan hebben.
- De Control Tower architectuur, gemaakt bovenop de Emons applicatie architectuur, is een goed uitgangspunt voor verdere ontwikkeling.
- De diverse incident modellen en toolings geven een breed overzicht van de mogelijkheden om incidenten te registreren en te voorzien van (eventuele) vervolgcities.
- Via Process Mining op een data platform is bekeken hoe consistent acties ondernomen worden bij afwijkingen en terugkoppeling door chauffeurs.
- Met het AI canvas hebben we in diverse workshops mogelijke AI toepassingen in kaart gebracht, en een project uitgevoerd voor smart tendering op basis van reinforcement learning (rapportage via Bullit Digital).

## HOE VERDER

Connectivity blijft centraal staan in van de Emons strategie. Via ICCOS heeft Emons de mogelijkheid gekregen deel te nemen aan verschillende digitale connectivity projecten.

Een voorbeeld hiervan is DASLOGIS, waarbinnen een operationele Dutch Logistics Data Space wordt ontwikkeld. Emons werkt hierin samen met TNO aan de concrete toepassing van een federatief model. Het basisidee is dat deelnemers beter kunnen monitoren en managen wat er met hun data gebeurt in lijn met de bevindingen Dennis Schreiders en ICCOS.

Een ander concreet vervolg is het ReAL project. Uit het AI project met Bullit en ICCOS is een breder platform idee ontstaan. Het basisidee is om op basis van een gemeenschappelijk referentiekader en datamodel, het Open Trip Model (OTM), systeem- en ketenintegraties met verschillende partijen eenvoudiger te maken. Aanvullend op het uitwisselen van data zal het OTM framework worden uitgebreid met standard data analytics, business intelligence en AI toepassingen.

Het project is mede mogelijk gemaakt door TKI Logistiek / Dinalog en de Topsector Logistiek en gefinancierd door het Ministerie van Economische Zaken en Klimaat (EZK)